



**Общество с ограниченной ответственностью  
«Центр градостроительства и землеустройства»**

ВЫПИСКА ИЗ РЕЕСТРА САМОРЕГУЛИРУЕМОЙ ОРГАНИЗАЦИИ от 12.11.2019г.

Заказчик: Общество с ограниченной ответственностью «13 Микрорайон»

**Проект благоустройства дворовой территории**

Кемеровская область, г.Новокузнецк, ул. 13 Микрорайон, д.21.

Проектная документация

ЦГ-1187/Х-21.

Директор

Исполнитель



Е.А. Донская

М.А. Минлигалиева

г. Новокузнецк

2019 г.

## СОДЕРЖАНИЕ

Общие данные.....	3
Современное состояние дворовой территории.....	3
Проектное решение.....	8

Проект благоустройства дворовой территории 12-ти этажного многоквартирного жилого дома, расположенного по адресу:

**Кемеровская область, г.Новокузнецк, ул. 13 Микрорайон, д.21**, выполнен на основании задания заказчика.

В качестве заказчика выступает Общество с ограниченной ответственностью «13 Микрорайон».

Проект благоустройства выполнен на топографической съемке М 1:500, предоставленной заказчиком.

### **Общие данные.**

Жилой дом расположен на пересечении шоссе Пойменного и ул. 13 Микрорайон. С востока территория жилого дома граничит с земельным участком многоквартирного жилого дома с адресом – ул. 13 Микрорайон, д. 19, с севера – территорией, свободной от застройки.

Земельный участок имеет кадастровый номер 42:30:0412013:37. Площадь участка составляет 1 748 кв. м, в том числе площадь застройки 336,5 кв.м. Количество квартир- 48.

### **Современное состояние дворовой территории.**

На сегодняшний день дворовая территория многоквартирного жилого дома имеет неудовлетворительное состояние. Ремонт не проводился несколько лет. Недостаточно мест для временного хранения автомобилей, значительно изношено покрытие проезда. Движение пешеходов по двору осуществляется по проезду.

Рис. №1. Общий вид двора



Рис. № 2. Состояние покрытий проездов.





Рис.№3. Состояние отмосток.







Рис.№ 4. Состояние покрытий подходов к подъездам.





Рис.№5. Состояние автомобильных парковок.



## **Проектное решение.**

### **Капитальный ремонт внутридворовых проездов.**

Капитальный ремонт внутридворового проезда общей площадью 493,6 м<sup>2</sup> выполняется с учетом обеспечения отвода поверхностных вод со всей площади внутриквартальных проездов за счет организации уклона в сторону наименьшей высотной отметки дворовой территории. Асфальтобетонное покрытие следует укладывать на существующее покрытие, со срезкой деформированного слоя толщиной 70 мм.

При производстве дорожных работ необходимо руководствоваться СП 78.13330.2012г «Автомобильные дороги».

### **Капитальный ремонт тротуаров и отмосток.**

Капитальный ремонт тротуара (восстанавливаемый 9,0 м<sup>2</sup>) и отмосток (восстанавливаемые 67,0 м<sup>2</sup>) выполняется посредством нового асфальтобетонного полотна на существующее покрытие, со срезкой деформированного слоя толщиной 40 мм, и с выравнивающим слоем из щебня шлакового-100мм (фр. 5-20 мм) и мелкозернистого плотного асфальтобетона толщиной 40 мм (фр. до 10 мм).

Для отделения от газонов устанавливают бетонные бортовые камни П-5У, уложенные на выровненный и уплотненный щебеночный слой. Ширина шва между бортовыми камнями не должна превышать 5 мм. При производстве работ необходимо руководствоваться СП 82.13330.2016 «Благоустройство территорий».

### **Общее благоустройство.**

Проектом предусмотрено восстановление газонов (засыпка и планировка вручную пазух бортовых камней растительной землей шириной 1м, толщиной 15см). Для маломобильных групп населения предусмотрены съезды с входных зон.

### **Внутриквартальное освещение.**

Для перехода на энергосберегающие технологии необходимо предусмотреть замену ламп фонарных светильников.



## Объемы работ.

Для благоустройства данной дворовой территории необходимы следующие мероприятия:

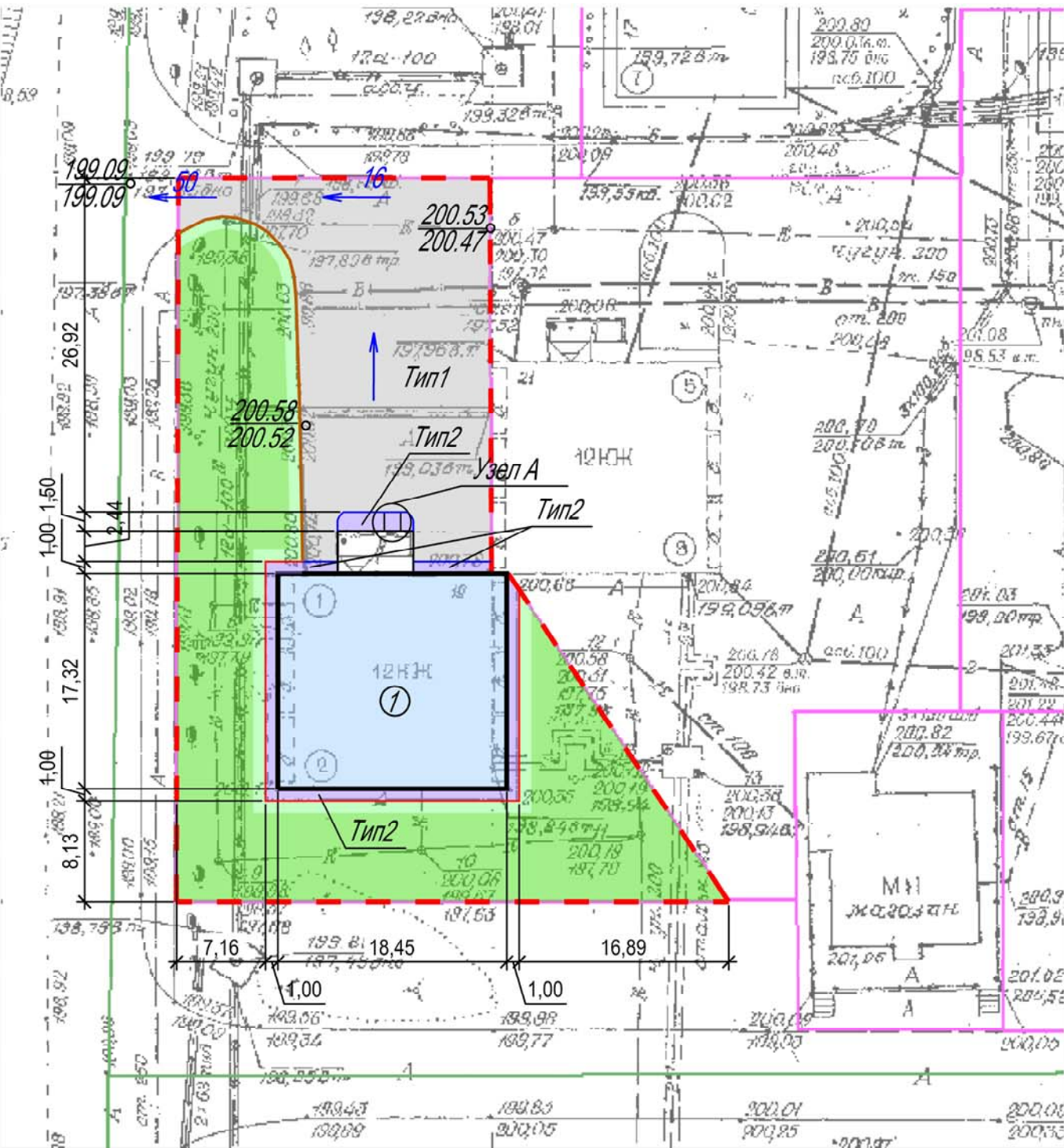
№ п/п	Наименование работ	Ед. изм.	Кол-во
<b>Раздел 1. Ремонт дворовых проездов</b>			
1	Разборка бортовых камней на щебеночном основании П-1У (Мусор) (36*0,125)	м.п.	36
		тн	4,50
2	Срезка асфальтобетонного покрытия фрезой Н=0,07м (508,5*0,07)	м2	508,5
		м3	35,6
3	Погрузочные работы (бортовые камни) (36*0,125)	тн	4,50
4	Перевозка строительного мусора (класс груза I) 11 км	тн	74,98
5	Устройство подстилающих слоев из щебня фр.5-20 под дорожные бордюры В=30см, Н=15см Купл.щебня 1,26	м2	10,5
		м3	1,58
6	Установка бортовых камней на щебеночном основании в т.ч.		
7	П-1У ( объем 0,0525 м3)	м.п.	35
8	Устройство выравнивающего слоя из щебня фр.5-20 Н-5см (493,6*0,05)	м2	493,6
		м3	24,68
9	Устройство выравнивающего слоя из асфальтобетонных смесей пористых мелкозернистых, фр. до 20мм, МаркиII, тип Б, толщ.4см (493,6*0,04*2,4)	м2	493,6
10	Розлив битума (493,6*0,0005)	тн	0,25
11	Устройство покрытия из мелкозернистого плотного асфальтобетона, фр. до 10 мм, марки II, тип Б толщ. 4см (493,6*0,04*2,4)	м2	493,6
12	Засыпка и планировка вручную пазух бортовых камней с внесением растительной земли шириной 1м, толщиной 15см	м2	33,3
<b>Раздел 2. Ремонт тротуара (проектируемый)</b>			
13	Устройство подстилающих слоев из щебня фр.5-20 под дорожные бордюры В=30см, Н=15см Купл.щебня 1,26	м2	1,72
		м3	0,172
14	Установка бортовых камней на щебеночном основании в т.ч.		
15	П-5у ( объем 0,0021 м3)	м.п.	8,6
16	Устройство основания из шлакового щебня фр.5-20 толщ. 10 см (9,0*0,1) Купл.щебня 1,26	м2	9,0

17	Устройство покрытия из мелкозернистого плотного асфальтобетона, фр. до 10, Марки II, тип Б, толщ. 4 см (9,0*0,04*2,4)	м2	9,0
<b>Раздел 3. Ремонт отмотки (восстановление)</b>			
19	Разборка тротуарных бортовых камней на щебеночном основании (П-5У ) (Мусор) (59,7*0,05)	м.п.	59,7
		тн	2,99
20	Разборка покрытий асфальтобетонного покрытия Н=0,04 м отбойным молотком	м2	67,0
		м3	2,68
21	Погрузочные работы (бортовые камни) (59,7*0,05)	тн	2,99
22	Погрузочные работы (мусор-асфальтобетон) 2,68*1,98	тн	5,31
23	Перевозка строительного мусора (класс груза I) (11 км)	тн	8,29
24	Устройство подстилающих слоев из щебня фр.5-20 под тротуарные бордюры В=20см, Н=10см (59,7*0,2*0,1) Купл.щебня 1,26	м2	13,8
		м3	1,38
25	Установка бортовых камней на щебеночном основании в т.ч.		
26	П-5у ( объем 0,0021 м3)	м.п.	69,0
27	Устройство основания из шлакового щебня фр.5-20 толщ. 10 см (67,0*0,1) Купл.щебня 1,26	м2	67,0
28	Устройство покрытия из мелкозернистого плотного асфальтобетона, фр. до 10мм, Марки II, тип Б, толщ. 4 см (67,0*0,04*2,4)	м2	67,0
29	Засыпка и планировка вручную пазух бортовых камней с внесением растительной земли шириной 1м, толщиной 15см	м2	62,0

#### Технико-экономические показатели:

- площадь территории 1 748 м2
- площадь застройки 336,5 м2
- количество квартир-48.





ВЕДОМОСТЬ ЖИЛЫХ И ОБЩЕСТВЕННЫХ ЗДАНИЙ И СООРУЖЕНИЙ

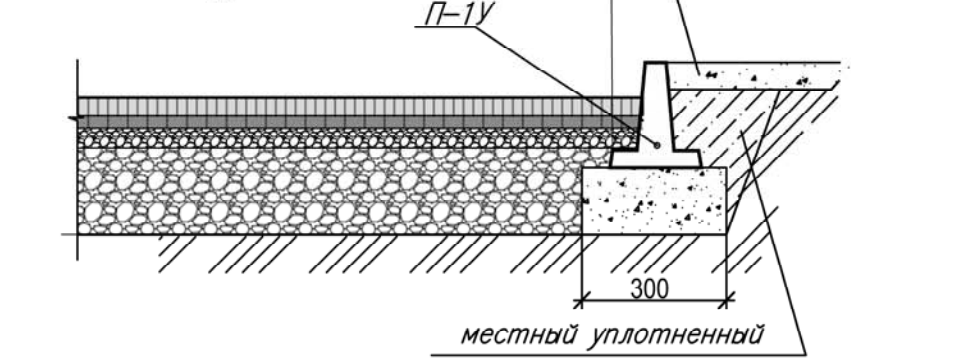
Номер на плане	Наименование	Примечания
1	Многоквартирный жилой дом	существующий

ТЕХНИКО-ЭКОНОМИЧЕСКИЕ ПОКАЗАТЕЛИ

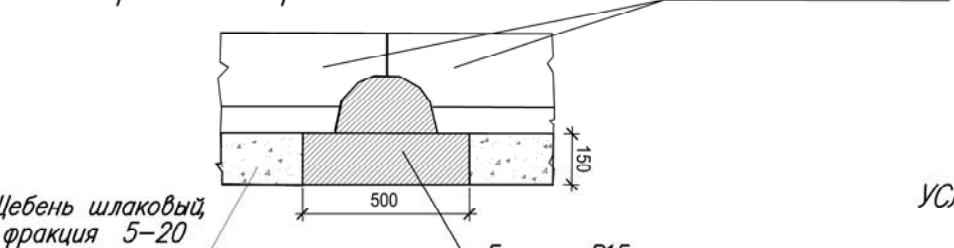
Номер на плане	Наименование	Ед. изм.	Показатели
1	Площадь участка	м2	1 748
2	Площадь застройки	м2	336,5
3	Площадь асфальтобетонных покрытий проездов	м2	493,6
4	Площадь тротуаров с асфальтобетонным покрытием	м2	76,6
5	Площадь озеленения	м2	841,3

ПОПЕРЕЧНЫЙ ПРОФИЛЬ ПРОЕЗДА (ТИП 1), М 1:20  
восстановление проезда

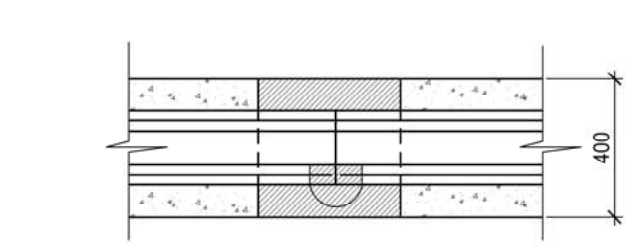
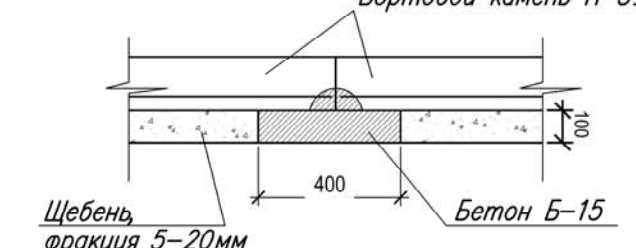
Мелкозернистый плотный асфальтобетон  
фр. до 10мм, Марки II, тип Б -40мм  
Розлив битума  
Мелкозернистый пористый асфальтобетон  
фр. до 20мм, Марки II -40мм  
Щебень фр. 5-20мм -50мм  
Существующие слои основания  
Уплотненный грунт



Закрепление бортовых камней П-1У

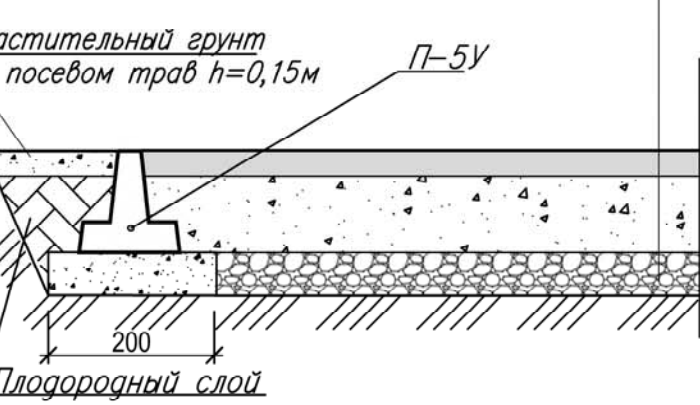


Закрепление бортовых камней П-5У



СЕЧЕНИЕ ТРОТУАРА (ТИП 2) М 1:20  
восстановление отмостки, тротуара

Мелкозернистый плотный асфальтобетон,  
фр. до 10мм, Марки II, тип Б -40мм  
Щебень шлаковый, фр. 5-20мм -100мм  
Существующие слои основания  
Уплотненный грунт



Плодородный слой

УСЛОВНЫЕ ОБОЗНАЧЕНИЯ

- Граница участка
- Многоквартирный жилой дом, здания сущ.
- Проектируемый проезд
- Восстановление дорожного покрытия
- Восстановление существующего тротуара и отмостки
- Проектируемый тротуар и отмостка
- Озеленение восстанавливаемое
- Озеленение существующее
- бортовой камень П-1У —35 п.м.
- бортовой камень П-5У —77,6 п.м.
- 7 — направление уклона в промилле
- 200.46 — абсолютная отметка проектируемая
- 200.40 — абсолютная отметка существующая (на основании архивной съемки, предоставленной заказчиком)

Ведомость объемов  
по благоустройству придомовой территории по адресу:  
Заводской район, ул. 13 Микрорайон, г.21

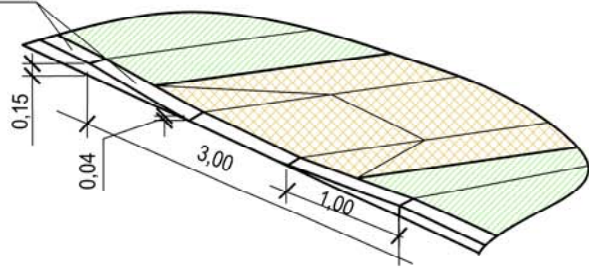
№ п/п	Наименование работ	Ед. изм.	Кол-во
<b>Раздел 1. Ремонт дворовых проездов</b>			
1	Разборка бортовых камней на щебеночном основании П-1У (Мусор) (36°0,125)	м.п.	36
		тн	4,50
2	Срезка асфальтобетонного покрытия фрезой Н=0,07м (508,5*0,07)	м2	508,5
		м3	35,6
3	Погрузочные работы (бортовые камни) (36°0,125)	тн	4,50
4	Перевозка строительного мусора (класс груза I) 11 км	тн	74,98
5	Устройство подстилающих слоев из щебня фр.5-20 под дорожные бордюры В=30см, Н=15см. Купл. щебня 1,26	м2	10,5
		м3	1,58
6	Установка бортовых камней на щебеночном основании в т.ч.		
7	П-1У (объем 0,0525 м3)	м.п.	35
8	Устройство выравнивающего слоя из щебня фр.5-20 Н-5см (493,6*0,05)	м2	493,6
		м3	24,68
9	Устройство выравнивающего слоя из асфальтобетонных смесей пористых мелкозернистых, фр. до 20мм, Марки II, тип Б, толщ. 4см (493,6*0,04*2,4)	м2	493,6
10	Розлив битума (493,6*0,0005)	тн	0,25
11	Устройство покрытия из мелкозернистого плотного асфальтобетона, фр. до 10 мм, марки II, тип Б толщ. 4см (493,6*0,04*2,4)	м2	493,6
12	Засыпка и планировка вручную пазух бортовых камней с внесением растительной земли шириной 1м, толщиной 15см	м2	33,3
<b>Раздел 2. Ремонт тротуара (восстановление)</b>			
13	Устройство подстилающих слоев из щебня фр.5-20 под дорожные бордюры В=30см, Н=15см. Купл. щебня 1,26	м2	1,72
		м3	0,172
14	Установка бортовых камней на щебеночном основании в т.ч.		
15	П-5У (объем 0,0021 м3)	м.п.	8,6
16	Устройство основания из шлакового щебня фр.5-20 толщ. 10 см (9,0*0,1) Купл. щебня 1,26	м2	9,0
17	Устройство покрытия из мелкозернистого плотного асфальтобетона, фр. до 10, Марки II, тип Б, толщ. 4 см (9,0*0,04*2,4)	м2	9,0
<b>Раздел 3. Ремонт отмостки (восстановление)</b>			
19	Разборка тротуарных бортовых камней на щебеночном основании (П-5У) (Мусор) (59,7*0,05)	м.п.	59,7
		тн	2,99
20	Разборка покрытий асфальтобетонного покрытия Н=0,04 м отбойным молотком	м2	67,0
		м3	2,68
21	Погрузочные работы (бортовые камни) (59,7*0,05)	тн	2,99
22	Погрузочные работы (мусор-асфальтобетон) 2,68*1,98	тн	5,31
23	Перевозка строительного мусора (класс груза I) (11 км)	тн	8,29
24	Устройство подстилающих слоев из щебня фр.5-20 под тротуарные бордюры В=20см, Н=10см (59,7*0,2*0,1) Купл. щебня 1,26	м2	13,8
		м3	1,38
25	Установка бортовых камней на щебеночном основании в т.ч.		
26	П-5У (объем 0,0021 м3)	м.п.	69,0
27	Устройство основания из шлакового щебня фр.5-20 толщ. 10 см (67,0*0,1) Купл. щебня 1,26	м2	67,0
28	Устройство покрытия из мелкозернистого плотного асфальтобетона, фр. до 10мм, Марки II, тип Б, толщ. 4 см (67,0*0,04*2,4)	м2	67,0
29	Засыпка и планировка вручную пазух бортовых камней с внесением растительной земли шириной 1м, толщиной 15см	м2	62,0

Таблица объемов работ по устройству дорожной одежды  
в границах благоустройства

№	Наименование	Тип покрытия	Условное обозначение	Количество
1	Конструкция дорожной одежды проездов (восстанавливаемые) м2	1		493,6
2	Конструкция дорожной одежды отмостки (восстанавливаемые) м2	2		67,0
3	Конструкция дорожной одежды тротуаров (восстанавливаемый) м2	2		9,0
4	Озеленение восстанавливаемое			95,3

УЗЕЛ "А"

Бортовой камень  
БР 100.30.15



ЦГ-1187/Х-21					
Благоустройство дворовой территории многоквартирного дома по адресу: г.Новокузнецк, ул.13 Микрорайон, г.21.					
Изм.	Кол.уч.	Лист	№ док.	Подпись	Дата
Разработал	Миндигалеева				
Проверил	Морева				
Предварительная схема					
				Стадия	Лист
				П	1
				Листов	1
Разбивочный план благоустройства и озеленения М 1:500					
ООО "ЦГИЗ" г.Новокузнецк ул.Павловского, 23					